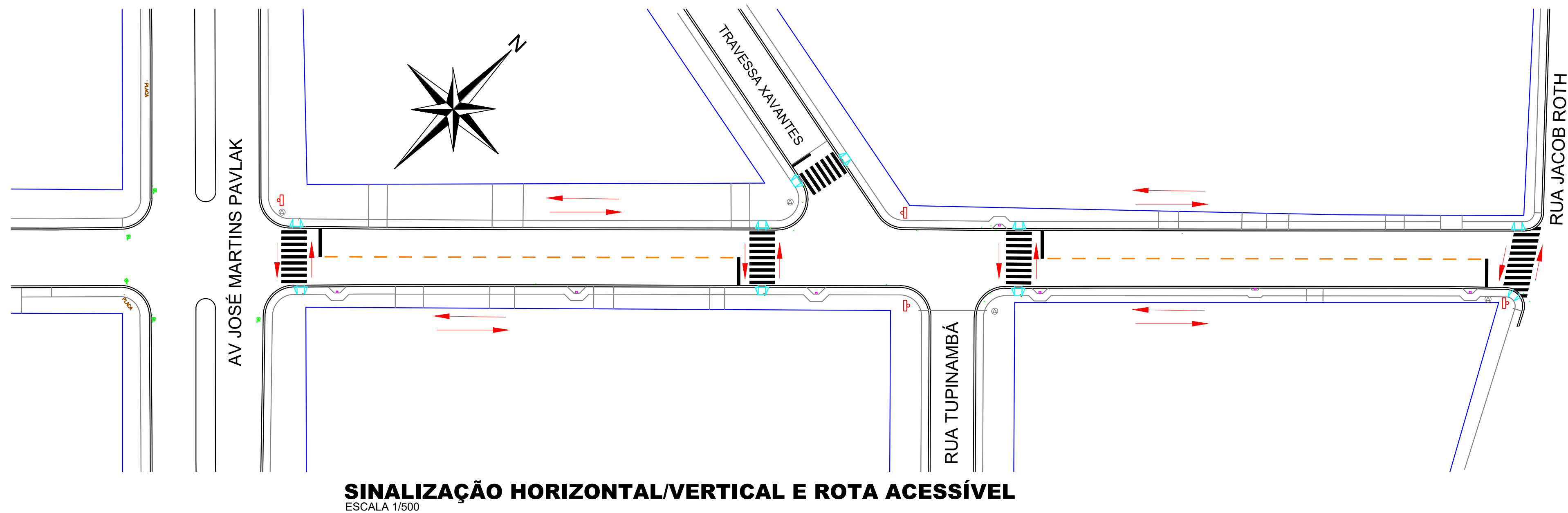


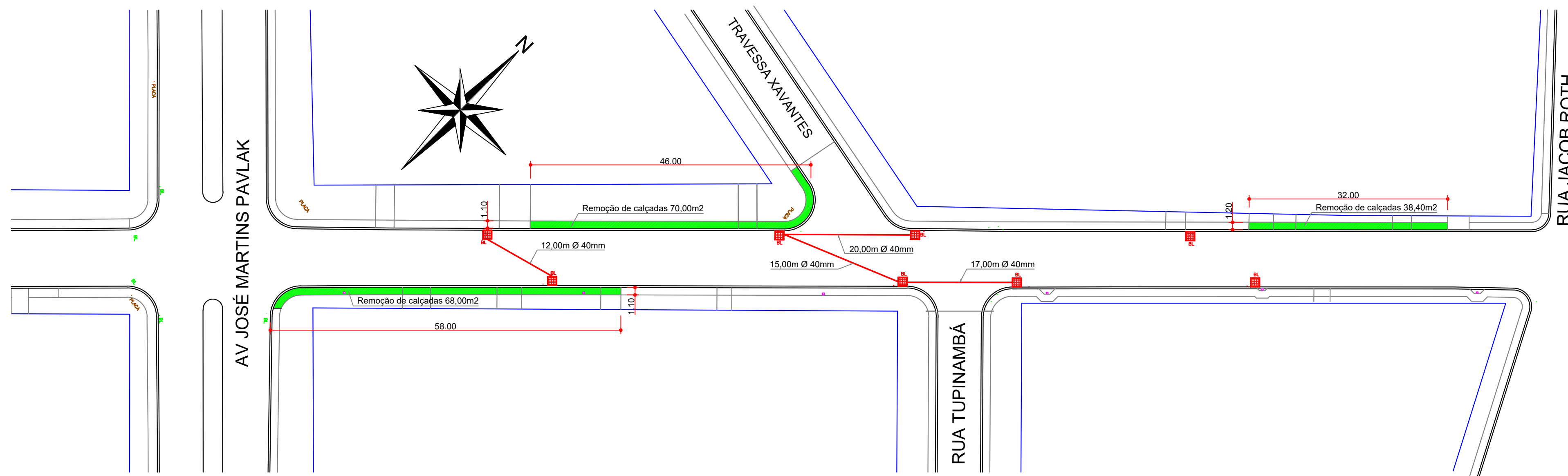
TABELA DE CONVENÇÕES	
	ALINHAMENTO PREDIAL
	CALÇADA EM CONCRETO PEDESTRES - À EXECUTAR
	CALÇADA EM CONCRETO PEDESTRES - EXISTENTE
	MEIO FIO - EXISTENTE
	POSTE DE ILUMINAÇÃO
	PLACA PREFERENCIAL EXISTENTE
	RAMPA DE ACESSIBILIDADE MODELO 02
	SINALIZAÇÃO HORIZONTAL
	SINALIZAÇÃO VERTICAL PREFERENCIAL (EXISTENTE)
	SINALIZAÇÃO VERTICAL COM NOME DA RUA
	DRENAGEM EXISTENTE
	ROTA DE ACESSIBILIDADE

SERVIÇOS TRECHO 1:
-ÁREA DE INTERVENÇÃO:
1.032,50m²
-REPERFILAMENTO (BINDER 3cm):
30,975 m³
-CAPA DE ROLAMENTO (FAIXA "C" 3cm):
30,975 m³
-CALÇADAS E RAMPAS EM CONCRETO:
201,20m²
-PINTURA DE SINALIZAÇÃO HORIZONTAL:
42,13m²
-SINALIZAÇÃO VERTICAL (NOME DA RUA):
02 unidades
-REPOSIÇÃO DE GRELHA (BOCA DE LOBO):
04 unidades
-DESOBSTRUÇÃO DE MANILHAS Ø 40mm:
47,00 m
-DEMOLIÇÃO E REMOÇÃO DE CALÇADAS:
138,00m²

SERVIÇOS TRECHO 2:
-ÁREA DE INTERVENÇÃO:
881,50m²
-REPERFILAMENTO (BINDER 3cm):
26,445 m³
-CAPA DE ROLAMENTO (FAIXA "C" 3cm):
26,445 m³
-CALÇADAS E RAMPAS EM CONCRETO:
201,00m²
-PINTURA DE SINALIZAÇÃO HORIZONTAL:
35,97m²
-SINALIZAÇÃO VERTICAL (NOME DA RUA):
02 unidades
-REPOSIÇÃO DE GRELHA (BOCA DE LOBO):
04 unidades
-DESOBSTRUÇÃO DE MANILHAS Ø 40mm:
17,00m
-DEMOLIÇÃO E REMOÇÃO DE CALÇADAS:
38,40m²



SINALIZAÇÃO HORIZONTAL/VERTICAL E ROTA ACESSÍVEL
ESCALA 1/500



SERVIÇOS DE DRENAGEM E REMOÇÃO DE CONCRETO
LIMPEZA E DESOBSTRUÇÃO DE BUEIROS SIMPLES
DEMOLIÇÃO E REMOÇÃO DE CALÇADAS
ESCALA 1/500

Aprovação:

Obra: PROJETO GEOMÉTRICO E DE PAVIMENTAÇÃO RUA BARÃO DO RIO BRANCO - ÁREA: 1.914,00m²		
Local: LAR. DO SUL/Pr	Prefeitura Municipal:	Folha: 01/03
Escala: INDICADA		
Data: JUNHO/2021	Proprietário: PREF. MUN. DE LARANJEIRAS DO SUL CNPJ. 76.205.970/0001-95 AV. HONÓRIO BABINSKI - PAÇO MUNICIPAL Nº 01 CEP. 85301-000 FONE (042) 3635-8100 LARANJEIRAS DO SUL/PR	Arquivo Digital: RECAPE
Desenho: EDSON		Última Atualização: 03 / 02 / 2022
Conteúdo da Prancha: IMPLANTAÇÃO/SINALIZAÇÃO/DRENAGEM		
	Resp. p/ Projeto: SECRETARIA DE OBRAS E URBANISMO FONES (042) 3635-8131 e 3635-8107	